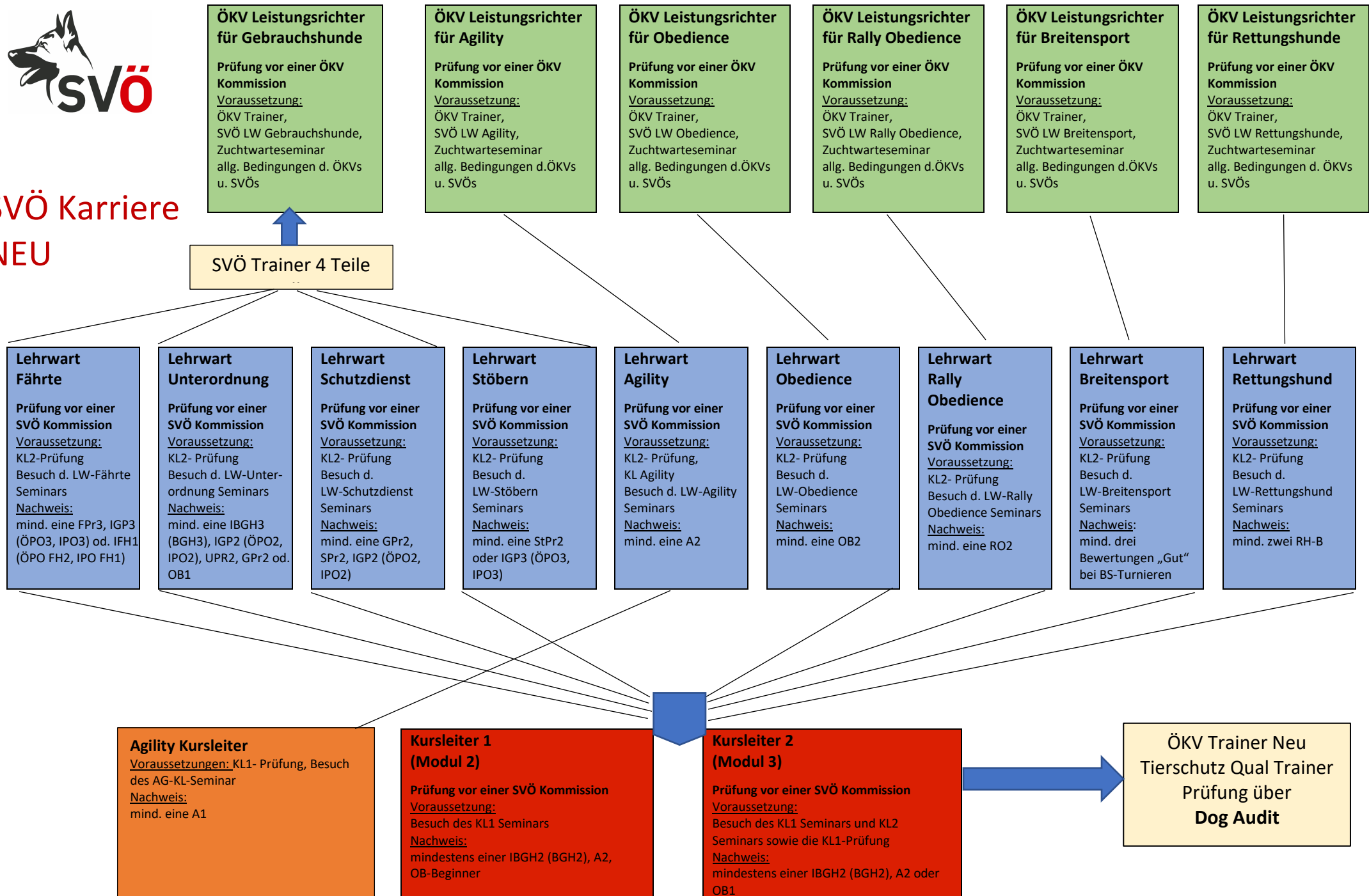




# SVÖ Karriere NEU



Alle Prüfungen müssen mit einem selbst ausgebildeten Hund, von der niedrigsten bis zur vorausgesetzten Prüfung abgelegt werden.  
Für die Verlängerung der Zertifizierung sind die geforderten Bedingungen zu beachten (siehe Homepage des SVÖs).



# SVÖ Karriere

## NEU

### ÖKV Formwertrichter

**Prüfung vor einer ÖKV  
Kommission**

Voraussetzung:

ÖKV Trainer, Zuchtwarteseminar+  
allgemeine Bedingungen d. ÖKVs  
und SVÖs

#### Turnierfährtenleger

Voraussetzung:

Besuch d.  
Turnierfährtenleger-  
Seminar.

Nachweis:

IFH1 oder ÖPO FH2

[Genauere Details siehe  
Beilage!](#)

#### Turnierhelfer

**Prüfung vor einer SVÖ  
Kommission**

Voraussetzung:

Teilnahme  
Helfersichtung und  
Einstufung in A/B Helfer.

Nachweis:

OG-Helfer

#### Zuchtwart

**Prüfung vor einer SVÖ  
Kommission**

Voraussetzung:

Züchterbassiseminar  
Zuchtwarteseminar

Nachweis:

2 selbst aufgezogenen  
Würfe

#### OG Fährtenleger

**Prüfung vor einer SVÖ Kommission**

Voraussetzung:

Workshop-Schulung Fährte mit Prüfung

Nachweis: Keine

#### OG Helfer

**Prüfung vor einer SVÖ Kommission**

Voraussetzung:

Workshop-Schulung Schutz mit Prüfung

Nachweis: Keine

#### Züchter

Voraussetzung:

Züchterbassiseminar

Nachweis: allg. Bedingungen d.SVÖs

Alle Prüfungen müssen mit einem selbst ausgebildeten Hund, von der niedrigsten bis zur vorausgesetzten Prüfung abgelegt werden.  
Für die Verlängerung der Zertifizierung sind die geforderten Bedingungen zu beachten (siehe Homepage des SVÖs).