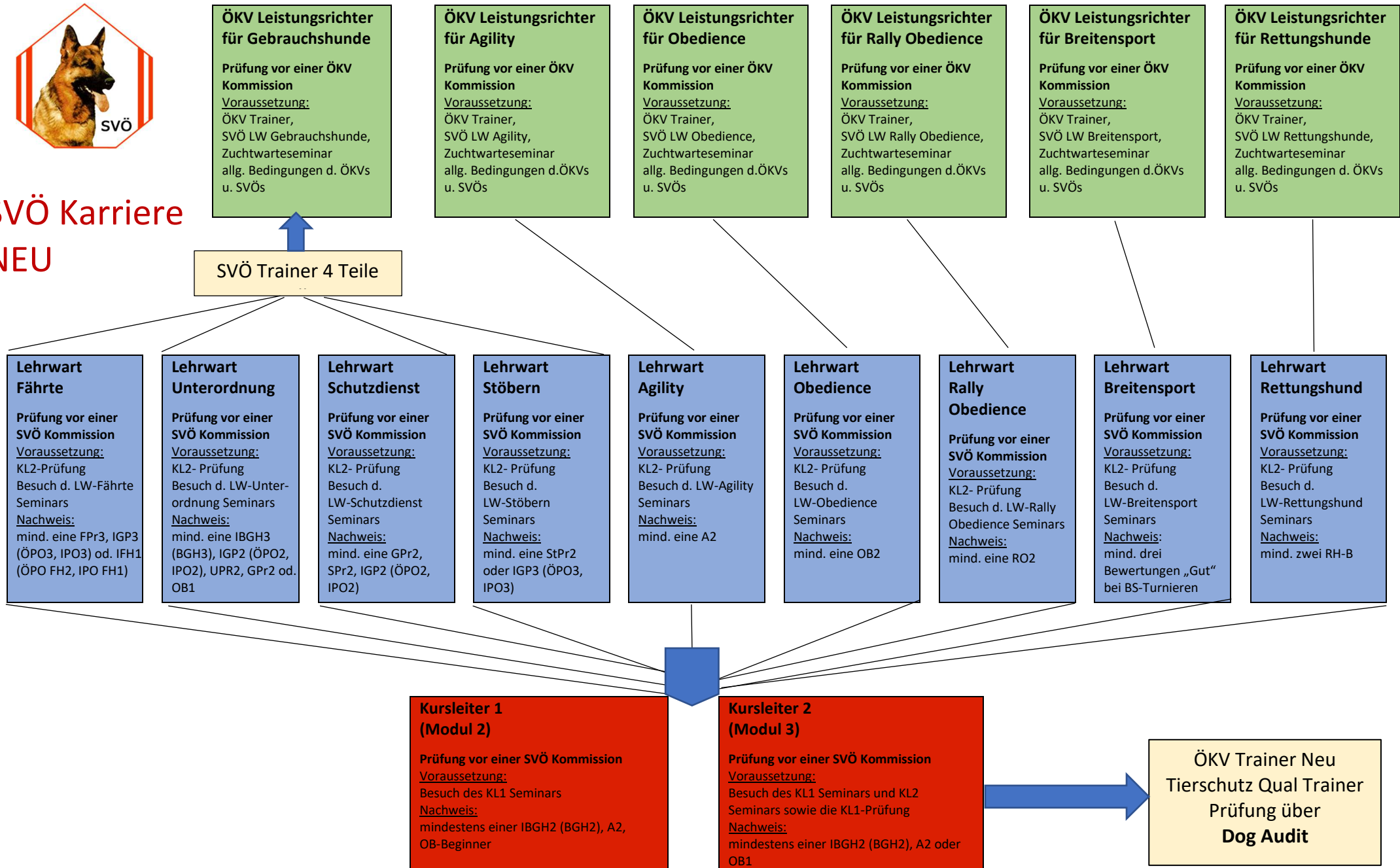




# SVÖ Karriere NEU



Alle Prüfungen müssen mit einem selbst ausgebildeten Hund, von der niedrigsten bis zur vorausgesetzten Prüfung abgelegt werden.  
Für die Verlängerung der Zertifizierung sind die geforderten Bedingungen zu beachten (siehe Homepage des SVÖs).



# SVÖ Karriere

## NEU

### ÖKV Formwertrichter

**Prüfung vor einer ÖKV Kommission**

Voraussetzung:

ÖKV Trainer, Zuchtwarteseminar+  
allgemeine Bedingungen d. ÖKVs  
und SVÖs

#### Turnierfährtenleger

**Prüfung vor einer SVÖ Kommission**

Voraussetzung:

OG-Fährtenlegerprüfung  
Besuch d.  
Turnierfährtenleger-  
Seminar.

Nachweis:

IFH1 oder ÖPO FH2

#### Turnierhelfer

**Prüfung vor einer SVÖ Kommission**

Voraussetzung:

Teilnahme  
Helfersichtung und  
Einstufung in A/B Helfer.

Nachweis:

OG-Helfer

#### Zuchtwart

**Prüfung vor einer SVÖ Kommission**

Voraussetzung:

Züchterbassiseminar  
Zuchtwarteseminar

Nachweis:

2 selbst aufgezogenen  
Würfe

#### OG Fährtenleger

**Prüfung vor einer SVÖ Kommission**

Voraussetzung:

Workshop-Schulung Fährte mit Prüfung

Nachweis: Keine

#### OG Helfer

**Prüfung vor einer SVÖ Kommission**

Voraussetzung:

Workshop-Schulung Schutz mit Prüfung

Nachweis: Keine

#### Züchter

Voraussetzung:

Züchterbassiseminar

Nachweis: allg. Bedingungen d.SVÖs

Alle Prüfungen müssen mit einem selbst ausgebildeten Hund, von der niedrigsten bis zur vorausgesetzten Prüfung abgelegt werden.  
Für die Verlängerung der Zertifizierung sind die geforderten Bedingungen zu beachten (siehe Homepage des SVÖs).